

# Prestige

**Проекционный  
напольный экран  
с электроприводом**

Тип полотна экрана  
Fiberglass Matte White (FMW)



# Содержание

Меры предосторожности	4
Технические характеристики	5
Эксплуатация	6
Рекомендации	8
Уход и обслуживание	9

# Меры предосторожности



**Перед установкой экрана внимательно прочитайте данную инструкцию**

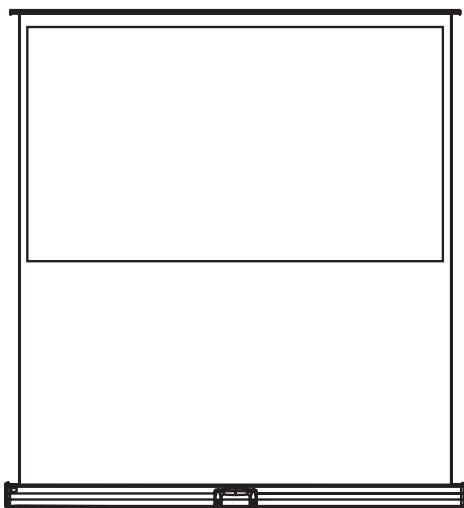
## Во избежание выхода изделия из строя и преждевременного старения полотна

- не бросайте изделие при транспортировке и хранении
- не располагайте (не храните) вблизи открытых нагревательных приборов
- не допускайте механических повреждений полотна
- рекомендуется не хранить экран в развернутом виде
- при установке и свертывании экрана соблюдайте последовательность действий согласно инструкции
- по возможности не эксплуатируйте экран в пыльных, задымленных помещениях
- не подвергайте полотно экрана длительному воздействию прямых солнечных лучей и не располагайте его вблизи источников тепла
- не используйте для мытья экранов моющие абразивные порошки, химически активные растворы кислот и щелочей, растворители
- не рекомендуется хранение экрана при температуре ниже 0°C

## Для обеспечения личной безопасности

- не допускайте установку и свертывание экрана детьми
- строго соблюдайте порядок установки и сворачивания экрана согласно инструкции

# Технические характеристики

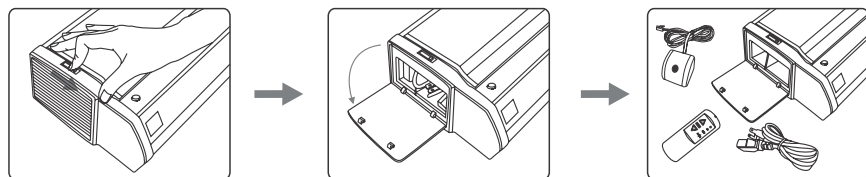


Тип покрытия	Коэффициент усиления	Угол обзора
Fiberglass Matte White	1,0	140°

формат	размер полотна экрана (см)	размер рабочей поверхности экрана (см)	габариты корпуса (мм)	комплектация полотнами
4:3	170×205	163×122	102×192×1697	FMW
	210×240	203×152	102×192×1900	FMW
16:9	162×170	155×87	102×192×1800	FMW
	184×188	177×100	102×192×1962	FMW

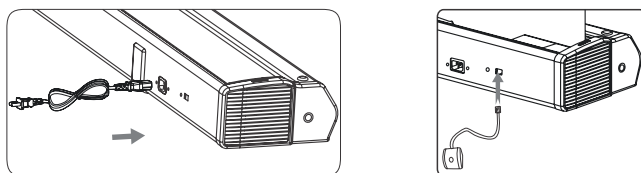
# Эксплуатация

## Подключение



**Рис. 1**

Откройте карман, извлеките аксессуары (рис. 1)



**Рис. 2**

Подключите сетевой кабель и, при необходимости, выносной IR-приемник (рис. 2)



**Для обеспечения личной безопасности соблюдайте правила работы с электроприборами**

## Разворачивание экрана

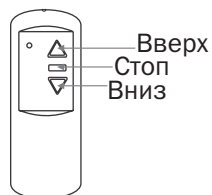
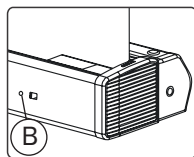
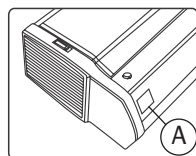


Рис. 3

Нажмите кнопку пульта **«Вверх»**, либо кнопку ручного управления **В** на рис. 3; разверните экран до нужного вам размера. Для остановки нажмите кнопку пульта **«Стоп»**, либо повторно нажмите кнопку ручного управления **В** на рис. 3. **В максимально развернутом положении экрана двигатель остановится автоматически**

## Свертывание экрана

Нажмите кнопку пульта **«Вниз»**, либо кнопку ручного управления **В** на рис. 3; сверните экран. **В максимально свернутом положении экрана двигатель остановится автоматически**

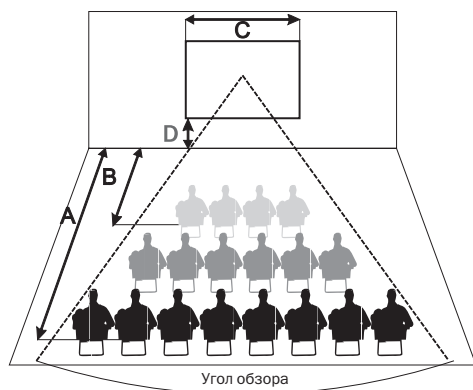
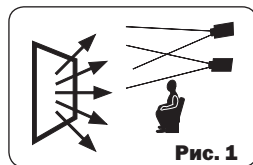


**Рекомендуется отключить свернутый экран от сети**

# Рекомендации

## Рекомендуемое расположение проектора

рис. 1 - для типов полотен FMW



## Рекомендуемое расположение зрителей

- зрители должны находиться в сегменте угла обзора для типа полотна вашего экрана
- расстояние от экрана до первого ряда зрителей (B на рис. 2) должно быть не менее половины ширины экрана (C на рис. 2)
- расстояние от экрана до последнего ряда зрителей (A на рис. 2) не должно превышать шестикратную ширину экрана (C на рис. 2)
- вся плоскость полотна экрана должна быть видна каждому зрителю



# Уход и обслуживание

## Уход за полотном экрана

- экраны с типом покрытия полотен Fiberglass Matte White (FMW) допускается мыть с помощью влажной губки, смоченной в слабом мыльном растворе, либо протирать мягкой салфеткой



**Не используйте для мытья экранов моющие абразивные порошки, химически активные растворы кислот и щелочей, растворители, а также жесткие протирочные материалы**

## Хранение экрана

- храните в сухом помещении при температуре от +10°C до +30°C, исключив попадание прямых солнечных лучей на изделие

# Для заметок



[www.screenmedia.ru](http://www.screenmedia.ru)

Изготовитель оставляет за собой право  
на внесение изменений в конструкцию экранов