



# Perm-Fix

**Проекционный экран  
постоянного натяжения**

Тип полотна экрана:

- PS Matte White (PSMW)
- PS High Contrast Grey (PSHCG)
- PS Cineflex (PSCF)



# Содержание

Меры предосторожности	4
Технические характеристики	5
Сборка экрана	6
Монтаж экрана	7
Демонтаж экрана	7
Рекомендации	8
Уход и обслуживание	9

# Меры предосторожности



**Перед установкой экрана внимательно прочитайте данную инструкцию**

## Во избежание выхода изделия из строя и преждевременного старения полотна

- не бросайте изделие при транспортировке и хранении
- не располагайте (не храните) вблизи открытых нагревательных приборов
- не допускайте механических повреждений полотна
- рекомендуется не хранить экран в развернутом виде
- при установке и свертывании экрана соблюдайте последовательность действий согласно инструкции
- по возможности не эксплуатируйте экран в пыльных, задымленных помещениях
- не подвергайте полотно экрана длительному воздействию прямых солнечных лучей и не располагайте его вблизи источников тепла
- не используйте для мытья экранов моющие абразивные порошки, химически активные растворы кислот и щелочей, растворители
- не рекомендуется хранение экрана при температуре ниже 0°C

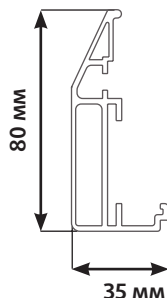
## Для обеспечения личной безопасности

- не допускайте установку и свертывание экрана детьми
- строго соблюдайте порядок установки и сворачивания экрана согласно инструкции

# Технические характеристики



профиль рамы

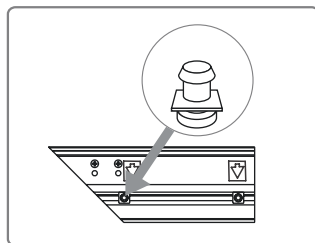
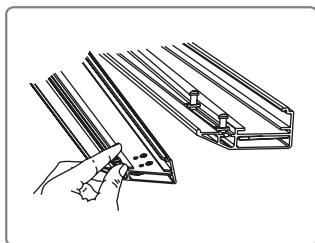


Тип покрытия	Коэффициент усиления	Угол обзора
PS Matte White	1,0	140°
PS High Contrast Grey	0,8	140°
PS Cineflex	2,2	140°

формат	размер полотна (см)	габариты рамы (см)	комплектация полотнами
4:3	122×91	138×107	PSMW, PSHCG, PSCF
	146×110	162×126	PSMW, PSHCG, PSCF
	171×128	187×144	PSMW, PSHCG, PSCF
	203×152	219×168	PSMW, PSHCG, PSCF
	244×183	260×199	PSMW, PSHCG, PSCF
	305×229	321×245	PSMW, PSHCG, PSCF
	366×274	382×290	PSMW, PSHCG, PSCF
16:9	170×96	186×112	PSMW, PSHCG, PSCF
	177×100	193×116	PSMW, PSHCG, PSCF
	204×115	220×131	PSMW, PSHCG, PSCF
	221×125	237×141	PSMW, PSHCG, PSCF
	235×132	251×148	PSMW, PSHCG, PSCF
	248×139	264×155	PSMW, PSHCG, PSCF
	266×149	282×165	PSMW, PSHCG, PSCF
	352×207	368×223	PSMW, PSHCG, PSCF

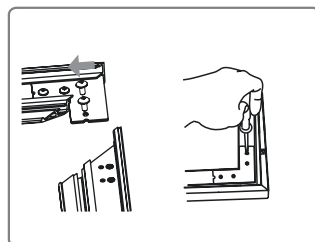
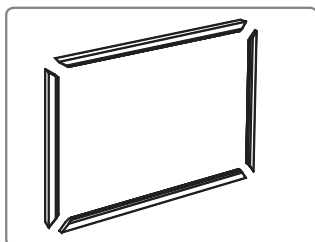
# Сборка экрана

- вставьте во фреймы рамы фиксирующие клипсы как показано на рис. 1 согласно нанесенным меткам



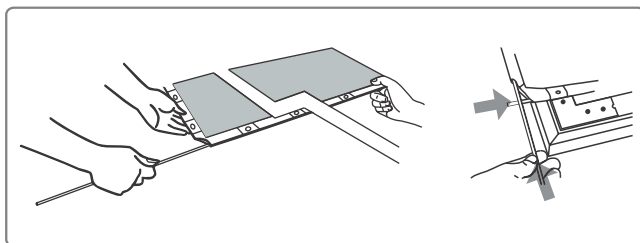
**Рис. 1**

- скрепите фреймы рамы при помощи уголков как показано на рис. 2



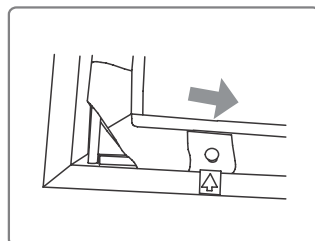
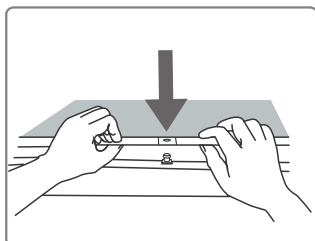
**Рис. 2**

- вставьте в полотно экрана натяжные пруты, как показано на рис. 3



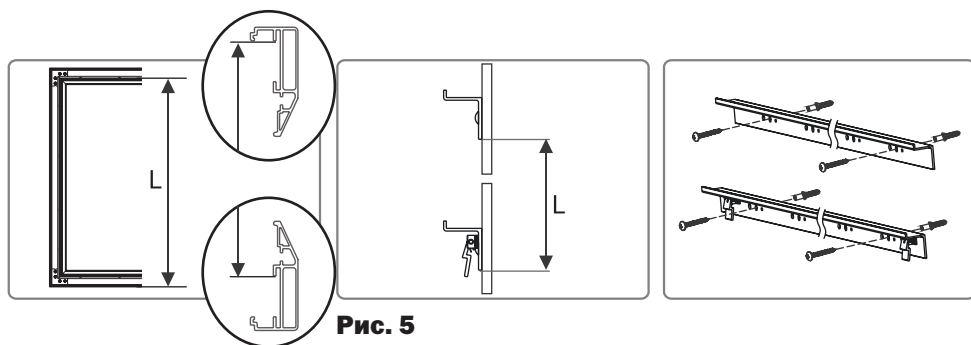
**Рис. 3**

- натяните раму на фиксирующие клипсы, как показано на рис. 4



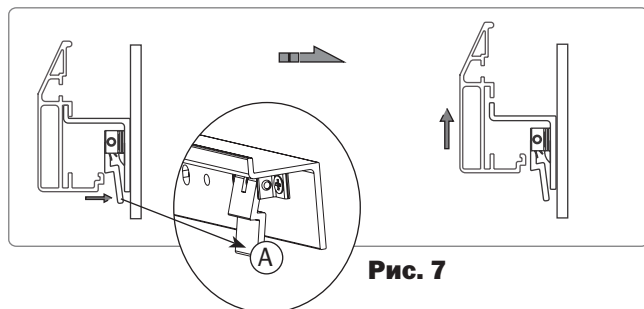
**Рис. 4**

# Монтаж экрана



- замерьте расстояние между верхним и нижним фреймами рамы и закрепите на стене крепления на том расстоянии друг от друга, как показано на рис. 5
- установите экран на крепления до щелчка, как показано на рис. 6

# Демонтаж экрана



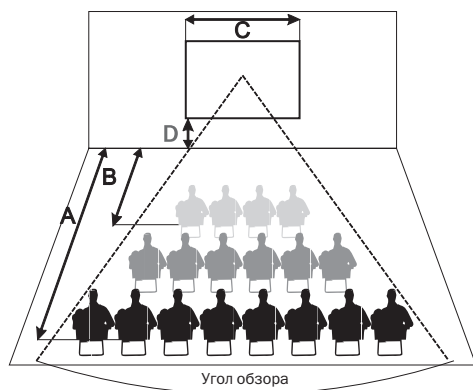
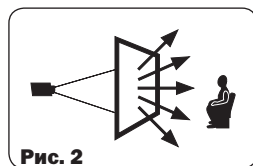
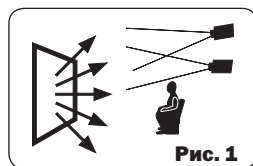
- нажмите рычаг А и снимите экран, как показано на рис.7

# Рекомендации

## Рекомендуемое расположение проектора

рис. 1 - для типов полотен PSMW, PSHCG

рис. 2 - для типов полотен PSCF



**Рис. 3**

## Рекомендуемое расположение зрителей

- зрители должны находиться в сегменте угла обзора для типа полотна вашего экрана
- расстояние от экрана до первого ряда зрителей (B на рис. 3) должно быть не менее половины ширины экрана (C на рис. 3)
- расстояние от экрана до последнего ряда зрителей (A на рис. 3) не должно превышать шестикратную ширину экрана (C на рис. 3)
- вся плоскость полотна экрана должна быть видна каждому зрителю



# Уход и обслуживание

## Уход за полотном экрана

- экраны с типом покрытия полотен PS High Contrast Grey (PSHCG), PS Matte White (PSMW) и PS Cineflex (PSCF) допускается мыть с помощью влажной губки, смоченной в слабом мыльном растворе, либо протирать мягкой салфеткой



**Не используйте для мытья экранов моющие абразивные порошки, химически активные растворы кислот и щелочей, растворители, а также жесткие протирочные материалы**

## Хранение экрана

- храните в сухом помещении при температуре от +10°C до +30°C, исключив попадание прямых солнечных лучей на изделие

# Для заметок



[www.screenmedia.ru](http://www.screenmedia.ru)

Изготовитель оставляет за собой право  
на внесение изменений в конструкцию экранов