



Сyber-P

**Проекционный экран
с ручным управлением**

Тип полотна экрана:

- Fiberglass Matte White (FMW)
- Fiberglass High Contrast Grey (FHCG)
- Glass beaded (GB)

Содержание

| | |
|----------------------------|---|
| Меры предосторожности | 4 |
| Технические характеристики | 5 |
| Монтаж экрана | 6 |
| Эксплуатация | 7 |
| Рекомендации | 8 |
| Уход и обслуживание | 9 |

Меры предосторожности



Перед установкой экрана внимательно прочитайте данную инструкцию

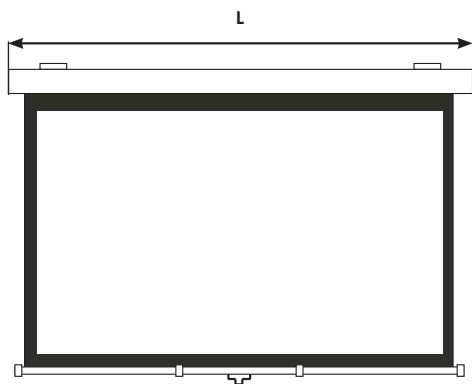
Во избежание выхода изделия из строя и преждевременного старения полотна

- не бросайте изделие при транспортировке и хранении
- не располагайте (не храните) вблизи открытых нагревательных приборов
- не допускайте механических повреждений полотна
- рекомендуется не хранить экран в развернутом виде
- при установке и свертывании экрана соблюдайте последовательность действий согласно инструкции
- по возможности не эксплуатируйте экран в пыльных, задымленных помещениях
- не подвергайте полотно экрана длительному воздействию прямых солнечных лучей и не располагайте его вблизи источников тепла
- не используйте для мытья экранов моющие абразивные порошки, химически активные растворы кислот и щелочей, растворители
- не рекомендуется хранение экрана при температуре ниже 0°C

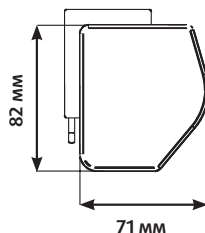
Для обеспечения личной безопасности

- не допускайте установку и свертывание экрана детьми
- строго соблюдайте порядок установки и сворачивания экрана согласно инструкции

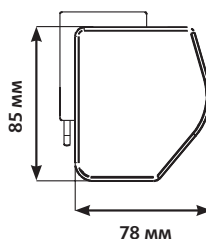
Технические характеристики



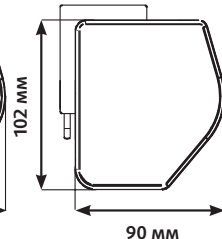
заглушка А



заглушка В



заглушка С



| Тип покрытия | Коэффициент усиления | Угол обзора |
|-------------------------------|----------------------|-------------|
| Fiberglass Matte White | 1,0 | 140° |
| Fiberglass High Contrast Grey | 0,8 | 140° |
| Glass beaded | 2,8 | 70° |

| формат | размер полотна экрана (см) | размер рабочей поверхности экрана (см) | L - длина корпуса (мм) | заглушка | комплектация полотнами |
|--------|----------------------------|--|------------------------|----------|------------------------|
| 1:1 | 132×139 | 127×127 | 1370 | A | FMW |
| | 158×164 | 152×152 | 1630 | A | FMW |
| | 183×190 | 178×178 | 1880 | A | FMW |
| | 188×195 | 183×183 | 1930 | A | FMW |
| | 213×216 | 203×203 | 2200 | B | FMW |
| 4:3 | 151×122 | 146×110 | 1560 | A | FMW, FHCG, GB |
| | 179×140 | 171×128 | 1840 | A | FMW, FHCG, GB |
| | 213×165 | 203×152 | 2200 | A | FMW, FHCG, GB |
| | 243×188 | 234×176 | 2510 | C | FMW, FHCG, GB |
| 16:9 | 176×176 | 170×96 | 1810 | A | FMW, FHCG |
| | 213×213 | 203×115 | 2200 | B | FMW, FHCG |
| | 231×231 | 221×125 | 2510 | C | FMW |
| | 243×243 | 234×132 | 2830 | C | FMW |

Монтаж экрана

Выберите способ установки экрана с учетом интерьера и расположения зрителей.

- Прикрутите крепления к стене с учетом высоты экрана, как показано на рис.1, либо к потолку, как показано на рис. 2.

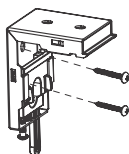


Рис. 1

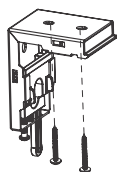


Рис. 2

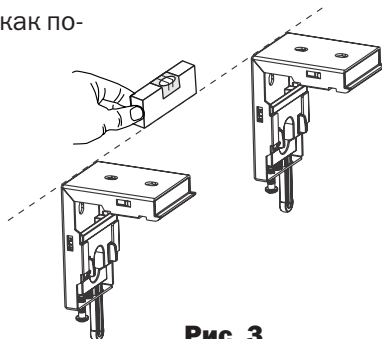


Рис. 3

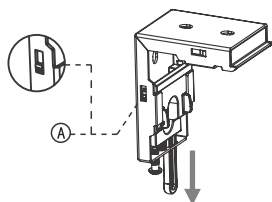


Рис. 4

- Убедитесь, что предохранитель на обоих креплениях (A на рис. 4) переведен в нижнее положение и фиксирующие винты ослаблены.
- Пристегните корпус экрана к креплениям и затяните винт, как показано на рис. 5

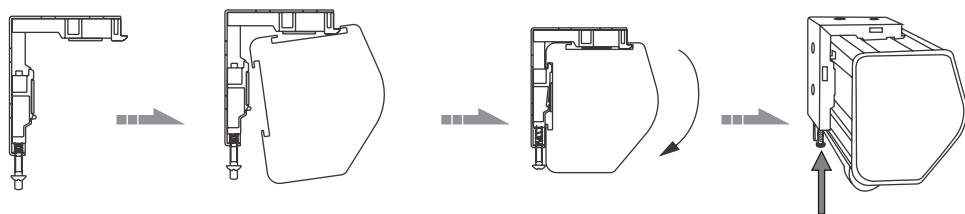


Рис. 5



Очень важно, чтобы корпус экрана располагался строго горизонтально. Рекомендуется использовать уровень (рис. 3) для более правильного монтажа экрана

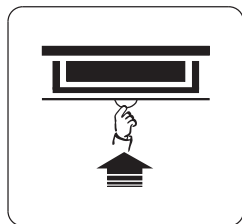
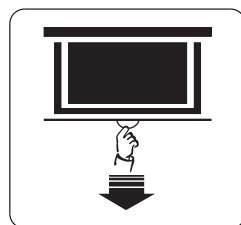


Для комфортного просмотра нижний край полотна развернутого экрана должен находиться на высоте не менее 1 м от пола

Эксплуатация

Разворачивание экрана

- плавно потяните вниз за ручку. Для фиксирования экрана в нужном положении удерживайте ее неподвижно в течение 3-х секунд.



Свертывание экрана

- слегка потяните за ручку вниз на 1-3 см и отпустите - механизм замедленного сворачивания в корпусе автоматически бережно свернет экран



Во избежание повреждения экрана поднимайте натяжную планку плавно, параллельно корпусу экрана

Рекомендации

Рекомендуемое расположение проектора

рис. 1 - для типов полотен FMW, FHCG

рис. 2 - для типов полотен GB

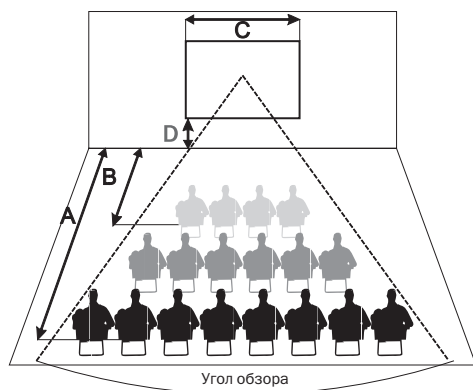
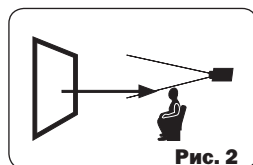
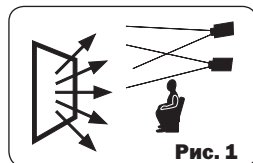


Рис. 3

Рекомендуемое расположение зрителей

- зрители должны находиться в сегменте угла обзора для типа полотна вашего экрана
- расстояние от экрана до первого ряда зрителей (B на рис. 3) должно быть не менее половины ширины экрана (C на рис. 3)
- расстояние от экрана до последнего ряда зрителей (A на рис. 3) не должно превышать шестикратную ширину экрана (C на рис. 3)
- вся плоскость полотна экрана должна быть видна каждому зрителю

Уход и обслуживание

Уход за полотном экрана

- экраны с типом покрытия полотен Fiberglass High Contrast Grey (FHCG), Fiberglass Matte White (FMW) допускается мыть с помощью влажной губки, смоченной в слабом мыльном растворе, либо протирать мягкой салфеткой
- экраны с типом покрытия полотен Glass beaded (GB) допускается чистить мягкой сухой щеткой



Не используйте для мытья экранов моющие абразивные порошки, химически активные растворы кислот и щелочей, растворители, а также жесткие протирочные материалы

Хранение экрана

- храните в сухом помещении при температуре от +10°C до +30°C, исключив попадание прямых солнечных лучей на изделие

Для заметок

www.screenmedia.ru

Изготовитель оставляет за собой право
на внесение изменений в конструкцию экранов