

# Беспроводной Модуль Wi-Fi

## Руководство пользователя

### Как изменить каналы?

В беспроводном модуле применяется технология передачи на частоте 2.4 Гц, которая имеет много каналов передачи информации. Если есть другие каналы передачи в одном месте, могут быть помехи при передаче сигнала, что может нарушить правильную работу доски. В такой ситуации нужно сменить канал передачи. В данном устройстве есть возможность создать различные комбинации каналов для корректной передачи информации.



На рис. видны микропереключатели с номерами от 1 до 8. С помощью переключения микриков можно менять каналы передачи.

*Прим.: Первые 3 переключателя в установке каналов не участвуют (Номера от 1 до 3).*

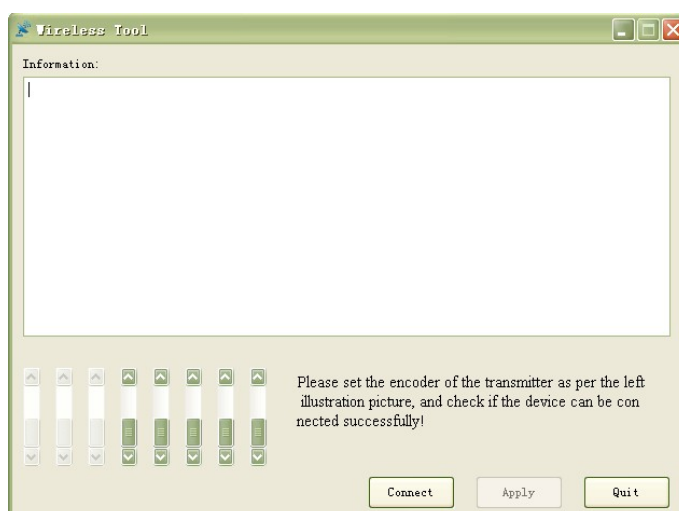
**Шаг 1:** Установите микрик, чтобы изменить каналы. Рисунок выше как пример (Номер 6 вверх).

**Шаг 2:** Вставить USB адаптер в PC порт.

**Шаг 3:** Дважды щелкните по значку программы настройки беспроводной сети, чтобы начать:

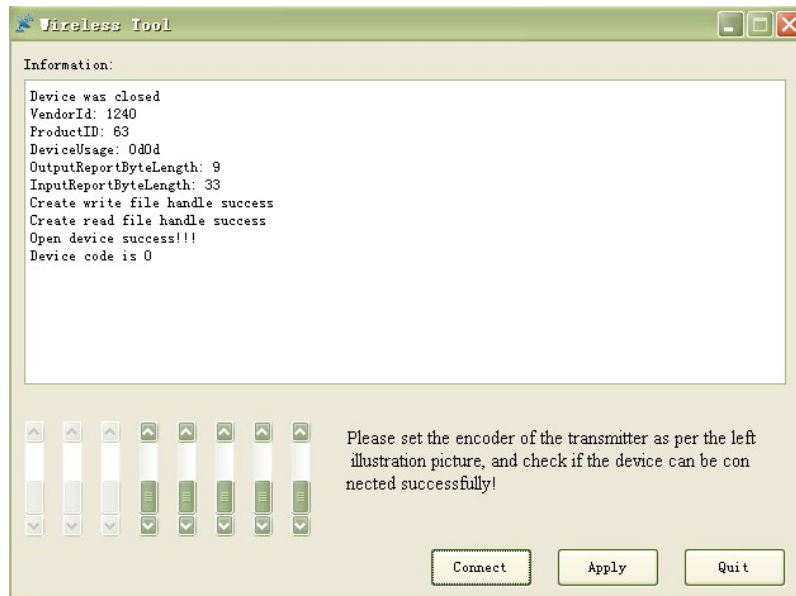


**Шаг 4:** Затем вы можете увидеть программный интерфейс следующего вида:



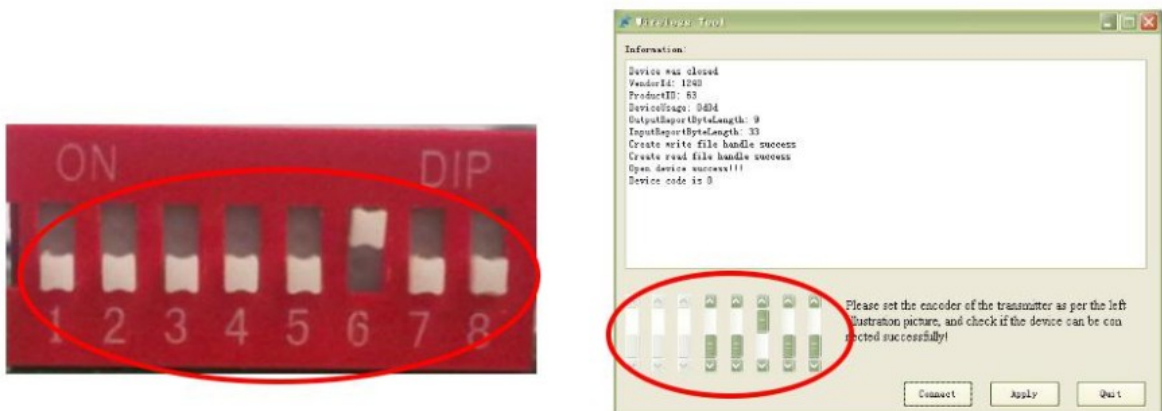
**Шаг 5:** Есть 8 иконок в левой нижней части, которые совпадают с кнопками на модуле один в один. (Номера с левой стороны 1-8). Первые три кнопки темные, что значит, что они не рабочие.

**Шаг 6:** Кликнуть **“Connect”**, информация о соединении будет показана соответственно.



Информация выше указывает на то, что USB- адаптер вставлен правильно.

**Шаг 7:** Настройте иконки в левой нижней части так, чтобы они соответствовали переключателям на модуле (Номер 6 вверх)



**Make sure these two positions are the same**

Убедитесь, что положение микриков на блоке и в программе одинаковое

**Шаг 8:** Для завершения, кликнуть кнопку **“Apply”** для изменения канала. Подтверждением будет: **“Set Device Code Successful”**

**Примечание:** Проверьте, чтобы адаптер USB был правильно подключен к компьютеру во время всей операции.